

Tyto články mne oslovily a většinou mi pomohly, když jsem hledal nějakou radu při řešení určitého problému. Tímto děkuji jejich autorům a dovoluji si na ně takto upozornit i další zájemce. Články jsou ponechány v původní podobě a bez mých zásahů. Je v nich odkaz na autora a zdroj, takže se každý zájemce může obrátit přímo na autora článku. Já s nimi nemám nic společného a vlastně jen touto formou na ně POUKAZUJI. Předkládám je jen pro vlastní posouzení a zříkám se jakékoliv odpovědnosti za jejich použití. Většina rad vyžaduje určité znalosti a zkušenosti uživatele, takže rozhodně nedoporučuji takovéto zásahy pro úplného laika. Rozhodně také doporučuji před jakýmkoliv experimentováním nejen zálohu dat, ale kompletní zálohu celého systému, vytvoření bodu obnovy, zálohu registrů. V případě dotazů se obraťte přímo na autory článků nebo zdrojovou stránku webu, který je původně poskytl.

idnes.cz

Kde je uložené heslo k wi-fi? Ve Windows 10 se to trochu zkomplikovalo - iDNES.cz

Autor: Pavel Kasík

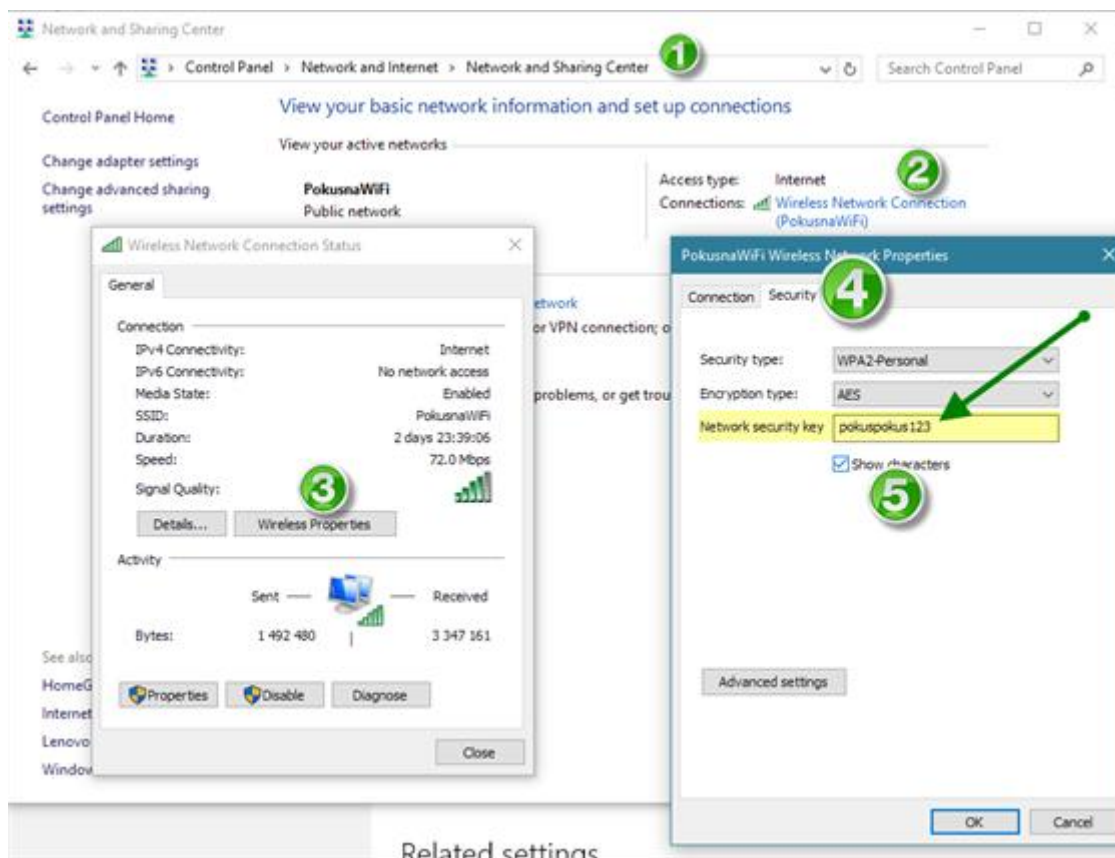
Když se vás zeptá návštěva, zda a jak se na vaši bezdrátovou síť může připojit, máte několik možností, jak heslo zjistit. Možná máte tak jednoduché heslo, že si jej pamatujete, nebo jej máte někde napsané. Pokud ne, můžete heslo snadno najít v systému.

Ale ve Windows 10 - kterými se budeme zabývat v tomto článku - je to nečekaně komplikované. Podobná byla situace i ve Windows 8.

Ovládací panely jsou ve Windows 10 často zdvojené

Pokud chcete zjistit heslo k wi-fi, ke které jste momentálně připojení, v zásadě se oproti Windows 7 nic podstatného nezměnilo. Kvůli „schizofrenní“ zdvojenosti velké části nastavovacích dialogů sice možná budete chvíli tápat, ale když víte, kam kliknout, stačí na to pár sekund:

1. Stiskněte Start
2. Hledejte *Centrum síťových připojení a sdílení* (Network and Sharing Center)
3. Klikněte na název sítě, ke které jste právě připojeni
4. Klikněte na *Vlastnosti bezdrátového připojení* (Wireless Properties)
5. Přepněte na kartu *Zabezpečení* (Security)
6. Heslo zobrazíte zaškrtnutím *Zobrazit znaky* (Show characters)



Pokud jste momentálně k wi-fi síti připojení, její heslo najdete na několik kliknutí

Co když ale chcete zjistit uložené heslo k síti, ke které nejste momentálně připojení?

Nečekaný výlet do příkazové řádky

Zatímco např. ve Windows 7 byl seznam uložených wi-fi sítí snadno dostupný právě z Centra síťových připojení a sdílení prostřednictvím obrazovky Spravovat bezdrátové sítě (Manage wireless networks), od Windows 8 tato položka již dostupná není.



Správa wi-fi sítí ve Windows 10 postrádá možnost zobrazit podrobnosti této sítě

K seznamu uložených wi-fi sítí se ve Windows 10 můžete proklikat v „moderním“ prostředí: nastavení - Síť a Internet - Wi-Fi - Spravovat nastavení Wi-Fi (v angličtině Settings - Network&Internet - Wi-Fi - Manage Wi-Fi settings). Síť zde jsou uvedené, ale po kliknutí se o nich nic nedozvíte. Můžete síť pouze vymazat (zapomenout) nebo ji sdílet se svými kontakty. Podmínkou sdílení je ale opětovné zadání hesla, čímž se kruh uzavírá. Abyste mohli zjistit heslo, potřebujete toto heslo znát.

Řešení tohoto malicherného problému existuje, ale musíte opustit „intuitivní“ prostředí starých i nových ovládacích panelů (uvozovky jsou podle nás v tomto případě opodstatněné).

1. Stiskněte Win + R
2. Napište `cmd`, potvrďte Enter a tím otevřete příkazovou řádku (alternativně můžete první dva kroky nahradit Win + X a volbou Windows PowerShell)
3. Příkazem `netsh wlan show profiles` zobrazíte seznam všech uložených wi-fi sítí
4. Příkazem `netsh wlan show profile name="jméno" key=clear` zobrazíte uložené parametry, včetně klíče (hesla)

```
\\Pavel>netsh wlan show profile name=PokusnaWiFi key=clear
PokusnaWiFi on interface Wireless Network Connection:
=====
All User Profile
information
-----
ion           : 1
              : Wireless LAN
              : PokusnaWiFi
rol options   :
Connection mode : Connect automatically
Network broadcast : Connect only if this network is broadcast
AutoSwitch     : Do not switch to other networks
MAC Randomization : Disabled
```

Jak zobrazit uložené heslo kterékoli wi-fi sítě

```
C:\Windows\system32\cmd.exe
Number of SSIDs           : 1
SSID name                 : "PokusnaWiFi"
Network type              : Infrastructure
Radio type                : [ Any Radio Type ]
Vendor extension          : Not present

Security settings
-----
Authentication           : WPA2-Personal
Cipher                   : CCMP
Security key              : Present
Key Content               : pokuspokus123

Cost settings
-----
Cost                     : Unrestricted
Congested                : No
Approaching Data Limit   : No
Over Data Limit          : No
```

Heslo je viditelné ve výpisu parametrů sítě

Utilita [netsh](#) má desítky dalších parametrů, které ale oceníte pouze ve velmi specifických situacích. Zobrazení uloženého hesla wi-fi sítě by ale mohlo být trochu dostupnější.